

## Printing Templates

also "Transparent" or "Film"

# STATT LAB

Any graphic style can be used as a template, whether illustration or text, either printed in lightproof RGB mode or drawn by hand with a dense layer of black ink on tracing paper or transparency film. Even if you are planning to print a colorful image, your template ALWAYS has to be **black on transparent paper/film**.

### Image

The largest format for your template image for an introduction workshop is A3 (29.7 x 42 cm). Please make sure to print in high resolution (300 dpi) to avoid fuzzy outlines or pixilation.

The template should be the exact size of your later print because the final print proportion is 1:1.

Do not inverse or mirror your image: your print will be identical to the template you prepared.

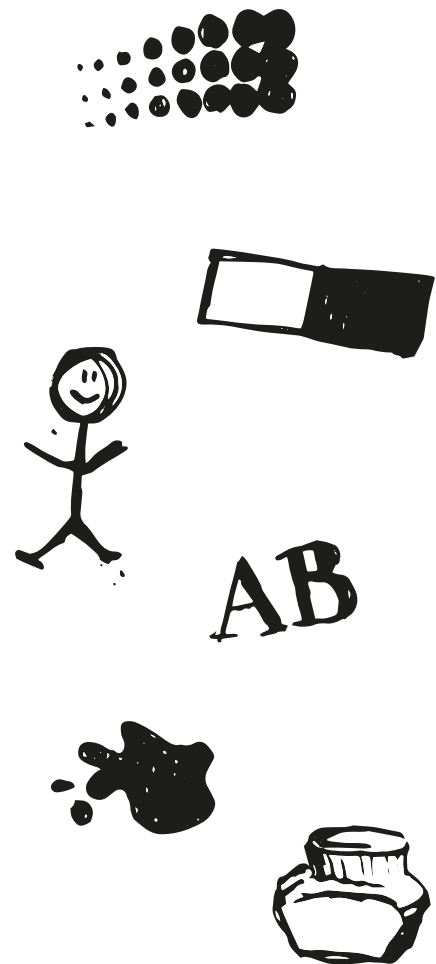
Your image can be composed of lines, solid shapes or raster dots. Please make sure that all lines are the thickness of at least 1 mm.

### Black

Drawings with black markers, chinese ink, lightproof paper cutouts or typography are perfectly suitable for screen print layers. The black should always be as dense as possible, with paint marker or pigment marker pens you get good results as well as inkjet, lazerprints and photocopies.

### Transparency

You can either use tracing paper or transparent plastic film for the surface of your printed or hand drawn image.



### Please Do Not!

Unrasterized photos, watercolor paintings, pencil drawings, color shading, color gradients and grey levels don't work with the screen printing technic.



Als Druckvorlage eignet sich jede Grafik, Illustration oder Text, die aus deckendem Schwarz auf transparentem Untergrund besteht. Selbst wenn das finale Druckergebnis pink sein soll ist die zugehörige Druckvorlage **schwarz auf transparent**.

### **Motiv**

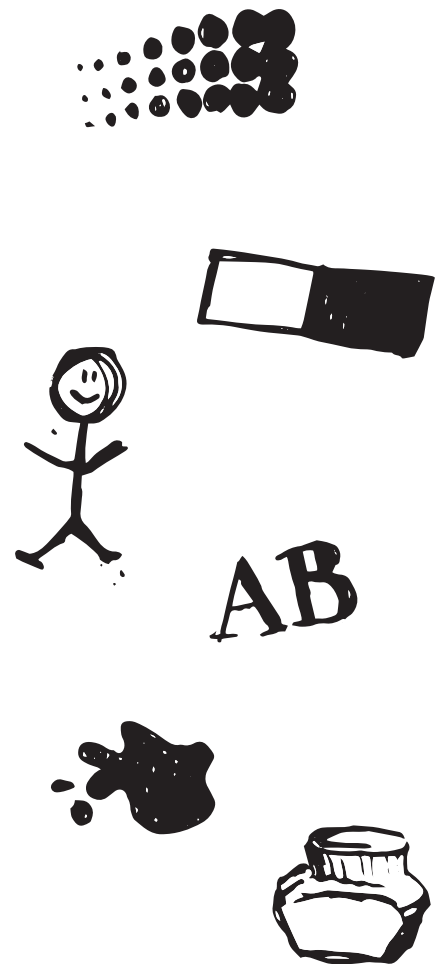
Die Größe des Motivs sollte beim Einführungs-Workshop Din A3 (ca. 30 x 40 cm) nicht überschreiten. Bitte lege das Motiv 1:1 an, also genau so groß, wie es später gedruckt werden möchte. Das Motiv kann aus Flächen, Linien oder Rasterpunkten bestehen. Die Linien sollten dabei nicht zu dünn/fein sein.

### **Schwarz**

Zeichnungen mit schwarzem Marker, Zeichentinte, ausgeschnittene Formen oder Typographie sind sehr gut als Siebdruckvorlage geeignet. Wichtig ist, dass das Schwarz des Motivs deckend ist. Lack- und Pigmentmarker eignen sich besonders gut dafür, aber auch Ausdrücke aus Fotokopierer und Inkjet- oder Laserdrucker sind verwendbar.

### **Transparent**

Als Untergrund für die Zeichnung verwendet man am besten Transparentpapier oder durchsichtige Folie.



### **Bitte nicht!**

Vorlagen wie Fotos, Aquarelle oder Bleistiftzeichnungen sind ungeeignet. Auch Farbschattierungen, Verläufe oder verschiedene Graustufen funktionieren nicht.

